

Zmiana nr 2 studium uwarunkowań i kierunków zagospodarowania przestrzennego gminy Przytyk

Kierunki Zagospodarowania
Przestrzennego Gminy Przytyk

SKALA 1:25 000

Załącznik nr 2B
do Uchwały Nr XXVI.165.2016
Rady Gminy Przytyk
z dnia 29 listopada 2016 r.



Załącznik Nr 2B
do uchwały Nr VI.44.2019
Rady Gminy Przytyk
z dnia 29 marca 2019 r.

Legenda do zmiany wprowadzonej do studium uwarunkowań i kierunków zagospodarowania przestrzennego gminy Przytyk przez Zarządzenie Zastępcze Wojewody Mazowieckiego z dnia 31 sierpnia 2018 r., znak: WNP-II.742.8.2018

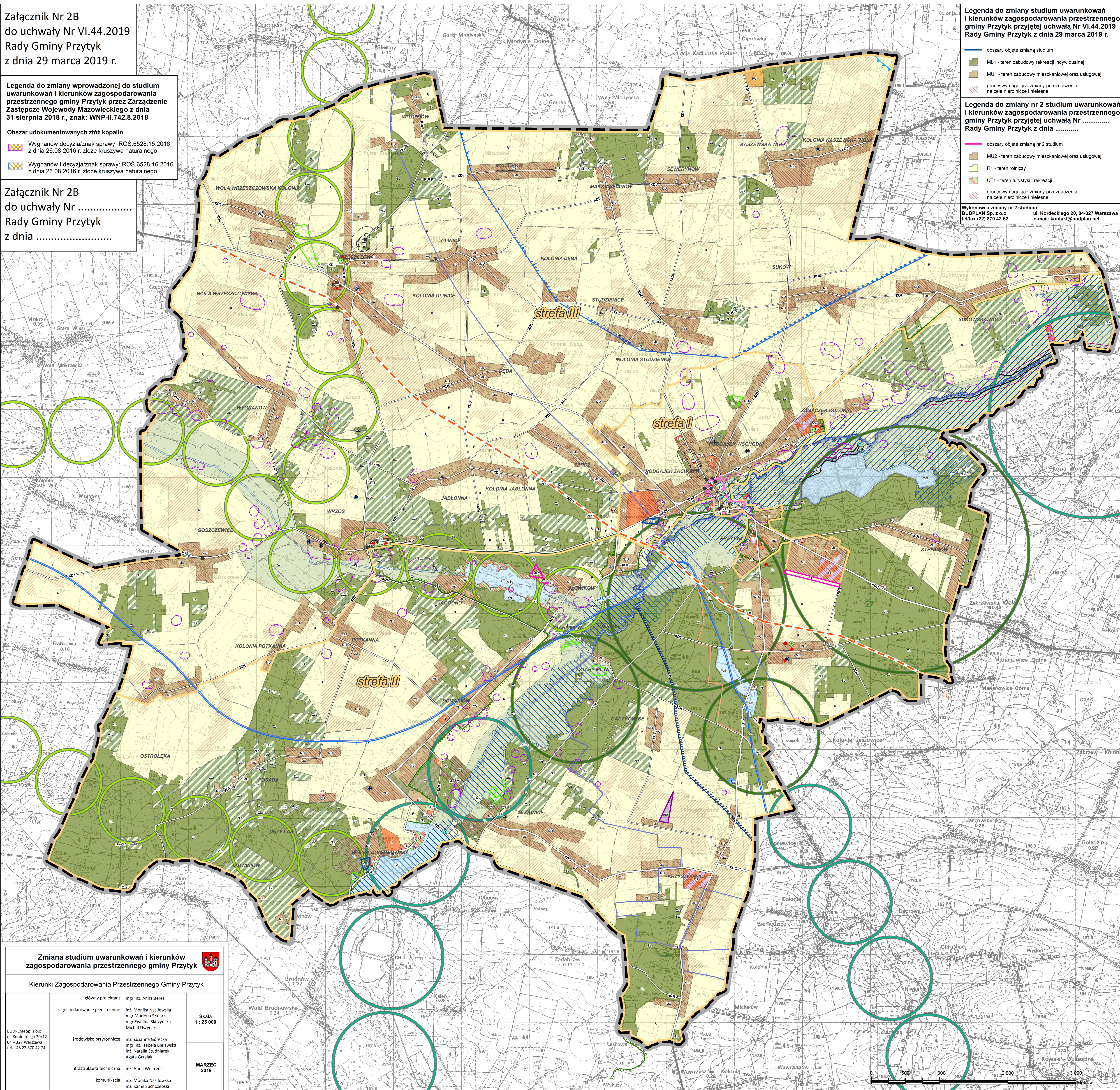
Obszar udokumentowanych złóż kopalin
Wygnanów decyzja/znak sprawy: ROŚ.6528.15.2016 z dnia 26.08.2016 r. złoża kruszywa naturalnego
Wygnanów I decyzja/znak sprawy: ROŚ.6528.16.2016 z dnia 26.08.2016 r. złoża kruszywa naturalnego

Załącznik Nr 2B
do uchwały Nr
Rady Gminy Przytyk
z dnia

Legenda do zmiany studium uwarunkowań i kierunków zagospodarowania przestrzennego gminy Przytyk przyjętej uchwałą Nr VI.44.2019 Rady Gminy Przytyk z dnia 29 marca 2019 r.

Legenda do zmiany nr 2 studium uwarunkowań i kierunków zagospodarowania przestrzennego gminy Przytyk przyjętej uchwałą Nr Rady Gminy Przytyk z dnia

Wykonawca zmiany nr 2 studium: BUDPLAN Sp. z o.o. ul. Kordeckiego 20, 04-327 Warszawa tel./fax (22) 870 42 52 e-mail: kontakt@budplan.net



Zmiana studium uwarunkowań i kierunków zagospodarowania przestrzennego gminy Przytyk

Kierunki Zagospodarowania Przestrzennego Gminy Przytyk

główny projektant: mgr inż. Anna Beres
zagospodarowanie przestrzenne: inż. Monika Nasłowska, mgr Mariela Szklarz, mgr Ewelina Skirzyńska, Michał Uszyński
środowisko przyrodnicze: inż. Zuzanna Górecka, mgr inż. Izabela Bielawska, inż. Natalia Studniarek, Agata Grzelek
infrastruktura techniczna: inż. Anna Wołczuk
komunikacja: inż. Monika Nasłowska, inż. Kamil Suchożebski

Skala 1:25 000
MARZEC 2019

LEGENDA

GRANICE ADMINISTRACYJNE
- granica administracyjna gminy
- granice obrębów geodezyjnych

ELEMENTY ZAGOSPODAROWANIA TERENÓW
- granica strefy funkcjonalnej wraz z oznaczeniem
- RU - tereny obsługi produkcji w gospodarstwach rolnych i hodowlanych
- MU - tereny zabudowy mieszkaniowej oraz usługowej
- ML - tereny zabudowy rekreacji indywidualnej
- U - tereny zabudowy usługowej
- UD - tereny zabudowy usług oświaty
- UK - tereny zabudowy usług sakralnych
- US - tereny sportu i rekreacji
- UT - tereny turystyki i rekreacji
- PU - tereny obiektów produkcyjnych, składów, magazynów i usług
- PG - tereny górnictwa
- PEF - tereny obiektów produkcyjnych - elektrownia fotowoltaiczna
- IT - tereny obiektów urządzeń infrastruktury technicznej
- KP - teren placu publicznego
- ZC - tereny cmentarne
- R - tereny rolnicze
- ZL - tereny lasów i zadrzewień
- ZLz - tereny zalesień
- Zn - tereny zieleni nieurządzonej
- WS - tereny wód powierzchniowych
- obszary przestrzeni publicznej

ELEMENTY ŚRODOWISKA PRZYRODNICZEGO
prawne formy ochrony przyrody
- pomnik przyrody
- użytk ekologiczny
proponowane obszarowe formy ochrony przyrody
- Radomski Obszar Chronionego Krajobrazu
- Zespół przyrodniczo-krajobrazowy "Dolina Dobrzyń"
- użytki ekologiczne
korytarze ekologiczne
- obszar węzłowy
- korytarz regionalny
- korytarz lokalny
granice głównych zbiorników wód podziemnych
- Szydłowiec-Goszczewice nr 412
- Subniecka Warszawska nr 215
- Niecka Radomska nr 405
projektowane obszary ochronne GZWP
- obszar A - szczególnie wrażliwy
- obszar B - średnio wrażliwy
- udokumentowane złoża kopalin
- teren i obszar górnictwa
- grunty klasy III

grunty wymagające zmiany przeznaczenia na cele nierolnicze i nieleśne
strefa sanitarna wokół cmentarza 50m
strefa sanitarna wokół cmentarza 150m
obszary szczególnego zagrożenia powodzią wyznaczone na podstawie:
- map zagrożenia powodziowego
- studium ochrony przeciwpowodziowej
- rzeki
- waly przeciwpowodziowe
- strefa 50m od stopy wału
ELEMENTY DZIEDZICTWA KULTUROWEGO
- układ urbanistyczny wpisany do rejestru zabytków
- obiekt wpisany do rejestru zabytków
- obiekt wpisany do gminnej ewidencji zabytków
- strefa ochrony archeologicznej
ELEMENTY KOMUNIKACJI
- KDG - projektowana droga wojewódzka klasy głównej
- KDG - droga klasy głównej
- KDZ - droga klasy zbiorczej
- KDL - droga klasy lokalnej
- KDLp - projektowana droga klasy lokalnej

ELEMENTY INFRASTRUKTURY TECHNICZNEJ
- pompownia wody wskazana do przebudowy na hydroforową
- małe elektrownie wodne
ujęcia wód
- komunalne
- komunalne projektowane do rozbudowy
- przemysłowe

Studium uwarunkowań i kierunków zagospodarowania przestrzennego gminy Przytyk

Kierunki Zagospodarowania Przestrzennego Gminy Przytyk

główny projektant: mgr inż. Anna Beres
mgr inż. arch. Anna Olibromska-Matusiak
koordynator: inż. Monika Nasłowska
zagospodarowanie przestrzenne: mgr inż. Roksana Fudała, mgr inż. Grzegorz Szyperok, mgr inż. Izabela Szymarska, mgr Mariela Szklarz, mgr inż. Katarzyna Tysyganicz-Francuzik, mgr Ewelina Skirzyńska, Michał Uszyński
środowisko przyrodnicze: inż. Zuzanna Górecka, mgr inż. Małgorzata Kopka, mgr inż. Magdalena Smoczyńska, mgr Joanna Gosk
infrastruktura techniczna: inż. Anna Januszko, mgr inż. Izabela Szymarska
komunikacja: inż. Monika Nasłowska, mgr inż. Katarzyna Tysyganicz-Francuzik, inż. Kamil Suchożebski

Skala 1:25 000
LISTOPAD 2016