

# Zmiana nr 2 studium uwarunkowań i kierunków zagospodarowania przestrzennego gminy Przytyk

Uwarunkowania Zagospodarowania Przestrzennego Gminy Przytyk

SKALA 1:25 000

Zał. nr 2A  
do Uchwały Nr XXVI.165.2016  
Rady Gminy Przytyk  
z dnia 29 listopada 2016 r.



Załącznik Nr 2A  
do uchwały Nr VI.44.2019  
Rady Gminy Przytyk  
z dnia 29 marca 2019 r.

Legenda do zmiany wprowadzonej do studium uwarunkowań i kierunków zagospodarowania przestrzennego gminy Przytyk przez Zarządzenie Zastępcze Wojewody Mazowieckiego z dnia 31 sierpnia 2018 r., znak: WNP-II.742.8.2018

Obszar udokumentowanych złóż kopalin

- Wynagłów decyzja/znak sprawy: ROŚ.6528.15.2016 z dnia 26.08.2016 r. złoża kruszywa naturalnego
- Wynagłów I decyzja/znak sprawy: ROŚ.6528.16.2016 z dnia 26.08.2016 r. złoża kruszywa naturalnego

Załącznik Nr 2A  
do uchwały Nr .....  
Rady Gminy Przytyk  
z dnia .....

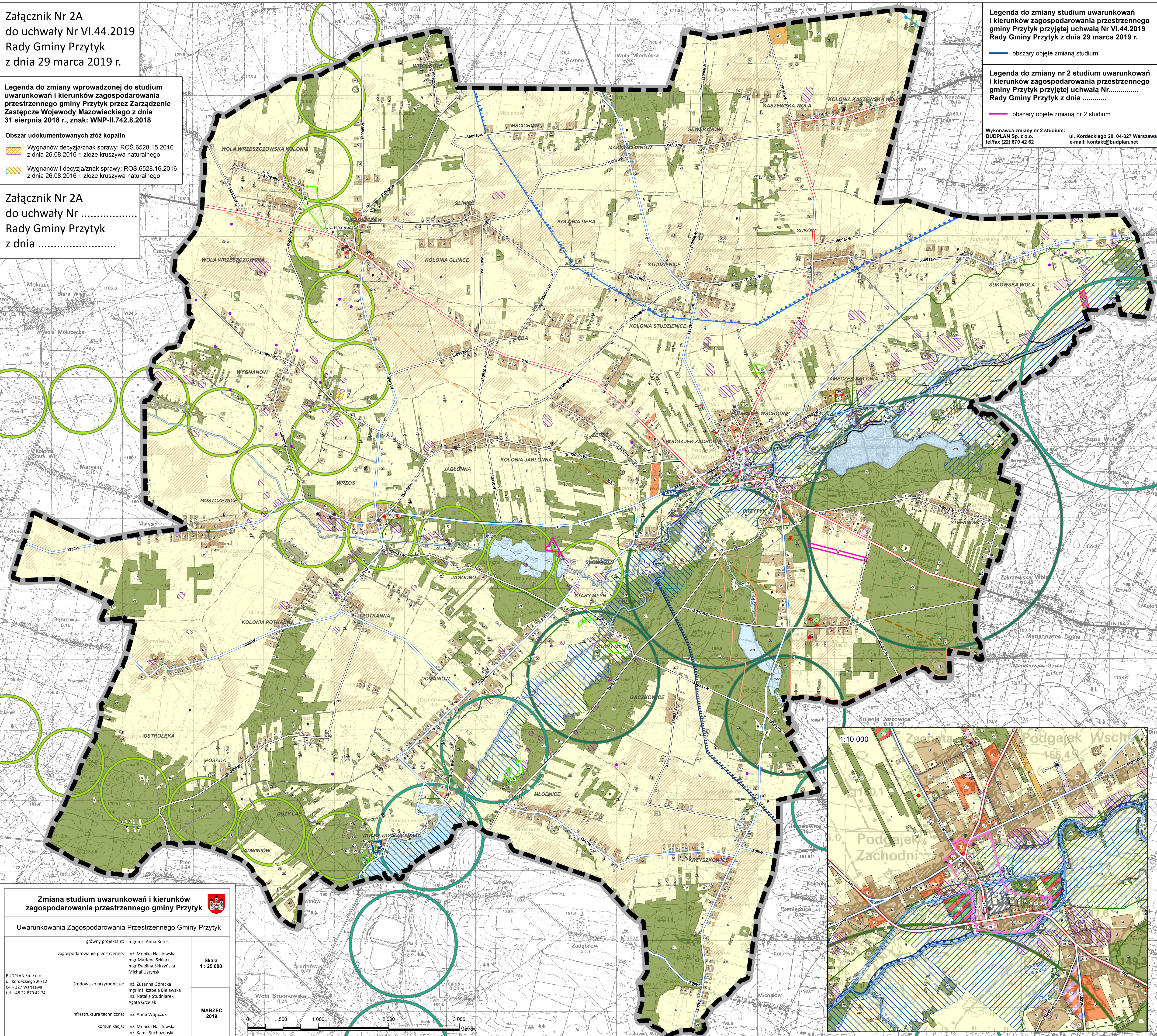
Legenda do zmiany studium uwarunkowań i kierunków zagospodarowania przestrzennego gminy Przytyk przyjętej uchwałą Nr VI.44.2019 Rady Gminy Przytyk z dnia 29 marca 2019 r.

obszary objęte zmianą studium

Legenda do zmiany nr 2 studium uwarunkowań i kierunków zagospodarowania przestrzennego gminy Przytyk przyjętej uchwałą Nr ..... Rady Gminy Przytyk z dnia .....

obszary objęte zmianą nr 2 studium

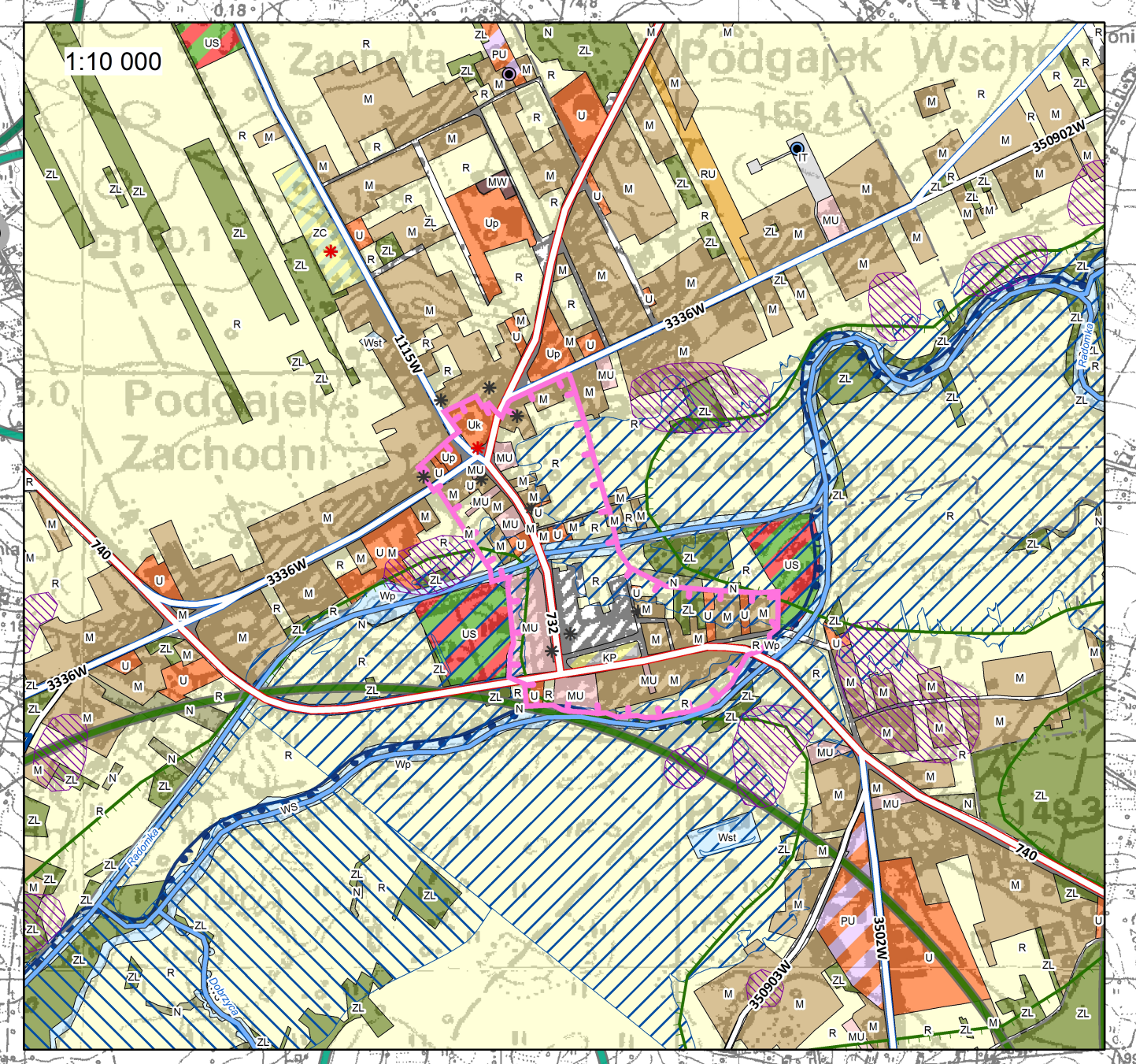
Wykonawca zmiany nr 2 studium: BUDPLAN Sp. z o.o. ul. Kordeckiego 20, 04-327 Warszawa tel/fax (22) 870 42 62 e-mail: kontakt@budplan.net



**Zmiana studium uwarunkowań i kierunków zagospodarowania przestrzennego gminy Przytyk**

Uwarunkowania Zagospodarowania Przestrzennego Gminy Przytyk

główny projektant: mgr inż. Anna Beret	Skala 1: 25 000
zagospodarowanie przestrzenne: inż. Monika Nasłowska mgr Mariela Szklarz mgr Ewelina Skirzyńska Michał Uszyński	
środowisko przyrodnicze: inż. Zuzanna Górecka mgr inż. Izabela Bielawska inż. Natalia Studziński Agata Grzelek	MARZEC 2019
infrastruktura techniczna: inż. Anna Wojtczuk	
komunikacja: inż. Monika Nasłowska inż. Kamil Suchołobski	



**LEGENDA**

<p><b>GRANICE ADMINISTRACYJNE</b></p> <ul style="list-style-type: none"> <li>Graniczność administracyjna gminy</li> <li>Graniczność obszarów geodezyjnych</li> </ul>	<p><b>ELEMENTY ZAGOSPODAROWANIA TERENÓW</b></p> <ul style="list-style-type: none"> <li>M - tereny zabudowy mieszkaniowej jednorodzinnej i zabudowy zagrodowej</li> <li>MW - tereny zabudowy mieszkaniowej wielorodzinnej</li> <li>MU - tereny zabudowy mieszkaniowo-usługowej</li> <li>ML - tereny rekreacji indywidualnej</li> <li>U - tereny zabudowy usługowej</li> <li>Up - tereny zabudowy usług publicznych</li> <li>Uk - tereny zabudowy usług sakralnych</li> <li>US - tereny sportu i rekreacji</li> <li>UT - tereny turystyki i rekreacji</li> <li>RU - tereny obsługi produkcji w gospodarstwach rolnych, hodowlanych i ogrodniczych</li> <li>PU - tereny obiektów produkcyjnych, składów, magazynów i usług</li> <li>PG - tereny górnicze</li> <li>IT - tereny obiektów i urządzeń infrastruktury technicznej</li> <li>KP - tereny placu publicznego</li> <li>ZC - tereny cmentarzy</li> <li>ZL - tereny lasów i zadrzewień</li> <li>R - tereny rolnicze</li> <li>N - nieużytki</li> <li>Wp - tereny wód płynących</li> <li>Ws - tereny wód powierzchniowych stojących</li> <li>Wst - tereny stawów hodowlanych</li> </ul>	<p><b>ELEMENTY ŚRODOWISKA PRZYRODNICZEGO</b></p> <ul style="list-style-type: none"> <li>prawne formy ochrony przyrody <ul style="list-style-type: none"> <li>pomnik przyrody</li> <li>użytek ekologiczny</li> </ul> </li> <li>proponowane obszary formy ochrony przyrody <ul style="list-style-type: none"> <li>Radomski Obszar Chronionego Krajobrazu</li> <li>Zespół przyrodniczo-krajobrazowy "Dolina Dobrzycki"</li> <li>użytki ekologiczne</li> </ul> </li> <li>korytarze ekologiczne <ul style="list-style-type: none"> <li>obszar węzłowy</li> <li>korytarz regionalny</li> <li>korytarz lokalny</li> <li>udokumentowane złoża kopalin</li> <li>teren i obszar górniczy</li> <li>grunty klasy III</li> </ul> </li> <li>granice głównych zbiorników wód podziemnych <ul style="list-style-type: none"> <li>Szydłowiec-Goszczewice nr 412</li> <li>Subniecka Warszawa nr 215</li> <li>Niecka Radomska nr 405</li> </ul> </li> <li>obszary szczególnego zagrożenia powodzią wyznaczone na podstawie: <ul style="list-style-type: none"> <li>map zagrożenia powodziowego</li> <li>studium ochrony przeciwpowodziowej</li> </ul> </li> </ul>	<p>rzeki</p> <p>waly przeciwpowodziowe</p> <p><b>ELEMENTY DZIEDZICTWA KULTUROWEGO</b></p> <ul style="list-style-type: none"> <li>układ urbanistyczny wpisany do rejestru zabytków</li> <li>obiekt wpisany do rejestru zabytków</li> <li>obiekt wpisany do gminnej ewidencji zabytków</li> <li>stanowisko archeologiczne</li> <li>Znalezisko pojedyncze lub stanowisko archeologiczne o pow. do 1 aia</li> <li>Stanowisko archeologiczne niepotwierdzone w terenie</li> </ul> <p><b>ELEMENTY KOMUNIKACJI</b></p> <ul style="list-style-type: none"> <li>droga wojewódzka</li> <li>droga powiatowa</li> <li>droga gminna</li> <li>pozostałe drogi</li> <li>projektowana droga wojewódzka klasy głównej</li> </ul> <p><b>ELEMENTY INFRASTRUKTURY TECHNICZNEJ</b></p> <ul style="list-style-type: none"> <li>małe elektrownie wodne</li> <li>maszt telekomunikacyjny</li> <li>oczyszczalnia ścieków</li> </ul> <p>ujęcia wód:</p> <ul style="list-style-type: none"> <li>komunalne</li> <li>przemysłowe</li> </ul>
--	--	--	--

**Studium uwarunkowań i kierunków zagospodarowania przestrzennego gminy Przytyk**

Uwarunkowania Zagospodarowania Przestrzennego Gminy Przytyk

główny projektant: mgr inż. Anna Beret mgr inż. arch. Anna Olbromska-Matusiak	Skala 1: 25 000
koordynator: inż. Monika Nasłowska mgr inż. Grzegorz Szyperek mgr inż. Izabela Szymańska mgr Mariela Szklarz mgr inż. Katarzyna Łysyganicz-Francuzik mgr Ewelina Skirzyńska Michał Uszyński	
środowisko przyrodnicze: inż. Zuzanna Górecka mgr inż. Izabela Bielawska mgr inż. Magdalena Smoczyńska mgr Joanna Gosk	LISTOPAD 2016
infrastruktura techniczna: inż. Anna Januszk mgr inż. Izabela Szymańska	
komunikacja: inż. Monika Nasłowska mgr inż. Katarzyna Łysyganicz-Francuzik inż. Kamil Suchołobski	