

# Zmiana nr 2 studium uwarunkowań i kierunków zagospodarowania przestrzennego gminy Przytyk

Kierunki Zagospodarowania  
Przestrzennego Gminy Przytyk

SKALA 1:25 000

Załącznik nr 2B  
do Uchwały Nr XXVI.165.2016  
Rady Gminy Przytyk  
z dnia 29 listopada 2016 r.



Załącznik Nr 2B  
do uchwały Nr VI.44.2019  
Rady Gminy Przytyk  
z dnia 29 marca 2019 r.

Legenda do zmiany wprowadzonej do studium uwarunkowań i kierunków zagospodarowania przestrzennego gminy Przytyk przez Zarządzenie Zastępcze Wojewody Mazowieckiego z dnia 31 sierpnia 2018 r., znak: WNP-II.742.8.2018

Obszar udokumentowanych złóż kopalni  
Wygnań w decyzji/znak sprawy: ROŚ.6528.15.2016 z dnia 26.08.2016 r. złoża kruszywa naturalnego

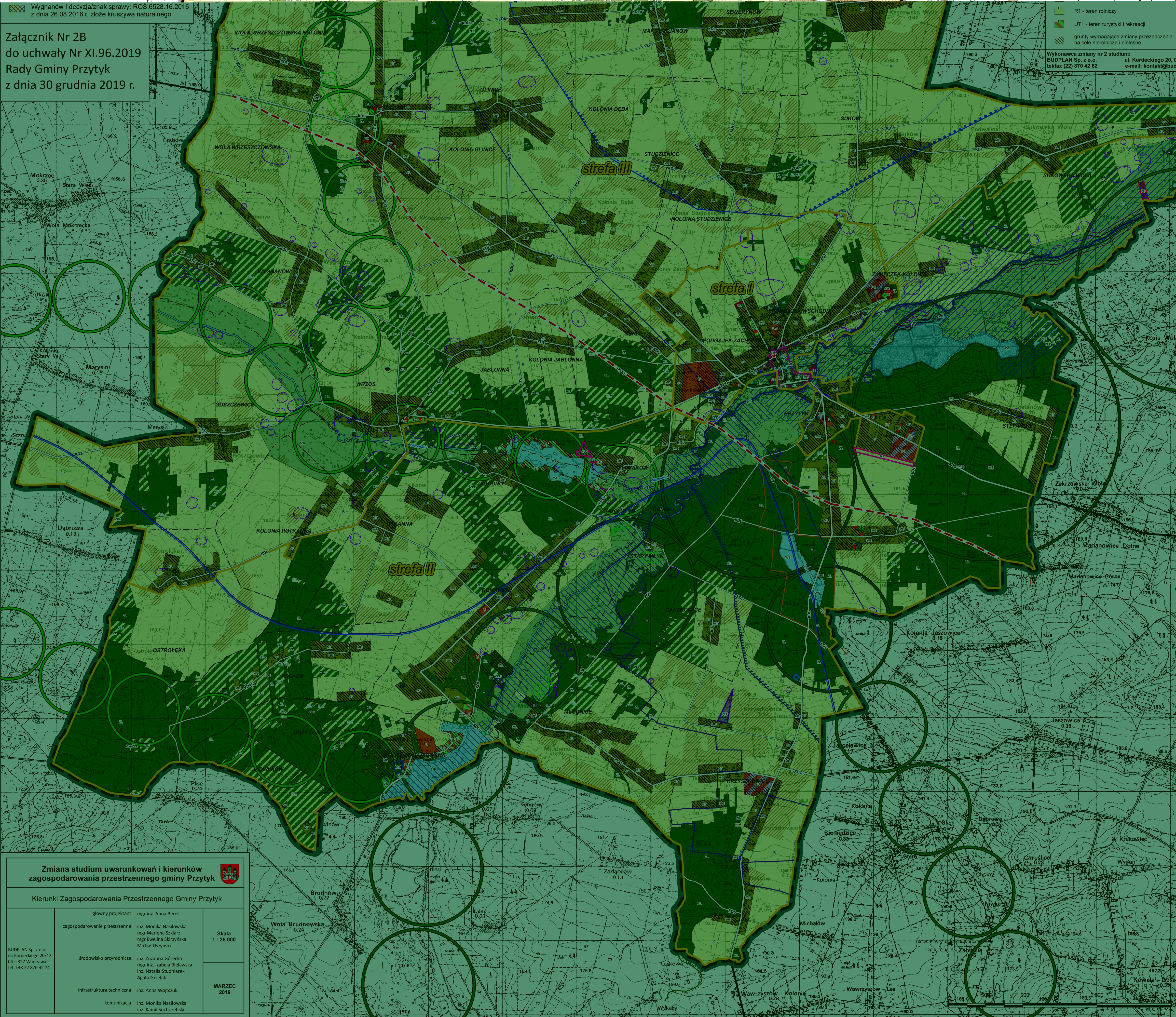
Wygnań w decyzji/znak sprawy: ROŚ.6528.16.2016 z dnia 26.08.2016 r. złoża kruszywa naturalnego

Załącznik Nr 2B  
do uchwały Nr XI.96.2019  
Rady Gminy Przytyk  
z dnia 30 grudnia 2019 r.

Legenda do zmiany studium uwarunkowań i kierunków zagospodarowania przestrzennego gminy Przytyk przyjętej uchwałą Nr VI.44.2019 Rady Gminy Przytyk z dnia 29 marca 2019 r.

Legenda do zmiany nr 2 studium uwarunkowań i kierunków zagospodarowania przestrzennego gminy Przytyk przyjętej uchwałą Nr XI.96.2019 Rady Gminy Przytyk z dnia 30 grudnia 2019 r.

Wykonawca zmiany nr 2 studium:  
BUDPLAN Sp. z o.o.  
ul. Kordeckiego 20, 04-333  
Warszawa (22) 870 42 62  
e-mail: kontakt@budplan.pl



**Zmiana studium uwarunkowań i kierunków zagospodarowania przestrzennego gminy Przytyk**

Kierunki Zagospodarowania Przestrzennego Gminy Przytyk

główny projektant: mgr inż. Anna Beres	Skala 1: 25 000
zagospodarowanie przestrzenne: inż. Monika Nasłowska mgr Mariela Szklarz mgr Ewelina Skirzyńska Michał Uszyński	
środowisko przyrodnicze: inż. Zuzanna Górecka mgr inż. Izabela Bielawska inż. Natalia Studniarska Agata Gzalek	MARZEC 2019
infrastruktura techniczna: inż. Anna Wójtczak	
komunikacja: inż. Monika Nasłowska inż. Kamil Suchożebski	

**LEGENDA**

<b>GRANICE ADMINISTRACYJNE</b> - granica administracyjna gminy - granice obrębów geodezyjnych	<b>ELEMENTY ZAGOSPODAROWANIA TERENÓW</b> - granica strefy funkcjonalnej wraz z oznaczeniem - RU - tereny obsługi produkcji w gospodarstwach rolnych i hodowlanych - MU - tereny zabudowy mieszkaniowej oraz usługowej - MW - tereny zabudowy mieszkaniowej wielorodzinnej - ML - tereny zabudowy rekreacji indywidualnej - U - tereny zabudowy usługowej - UD - tereny zabudowy usług oświaty - UK - tereny zabudowy usług sakralnych - US - tereny sportu i rekreacji - UT - tereny turystyki i rekreacji - PU - tereny obiektów produkcyjnych, składów, magazynów i usług - PG - tereny górnictwa - PEF - tereny obiektów produkcyjnych - elektrownia fotowoltaiczna - IT - tereny obiektów i urządzeń infrastruktury technicznej - KP - teren placu publicznego - ZC - tereny cmentarzowe - R - tereny rolnicze - ZL - tereny lasów i zadrzewień - ZLz - tereny zalesień - Zn - tereny zieleni nieurządzonej - WS - tereny wód powierzchniowych - obszary przestrzeni publicznej	<b>ELEMENTY ŚRODOWISKA PRZYRODNICZEGO</b> - <b>granice formy ochrony przyrody</b> - pomnik przyrody - użytk ekologiczny - <b>proponowane obszary formy ochrony przyrody</b> - Radomski Obszar Chronionego Krajobrazu - Zespół przyrodniczo-krajobrazowy "Dolina Dobrzyń" - użytk ekologiczny - <b>korytarze ekologiczne</b> - obszar węzłowy - korytarz regionalny - korytarz lokalny - <b>granice głównych zbiorników wód podziemnych</b> - Szydłowiec-Goszczewice nr 412 - Subniecka Warszawska nr 215 - Niecka Radomska nr 405 - <b>projektowane obszary ochronne GZWP</b> - obszar A - szczególnie wrażliwy - obszar B - średnio wrażliwy - udokumentowane złoża kopalni - teren i obszar górnictwa - grunty klasy III	grunty wymagające zmiany przeznaczenia na cele nierolnicze i nieleśne strefa sanitarna wokół cmentarza 50m strefa sanitarna wokół cmentarza 150m <b>obszary szczególnego zagrożenia powodzią wyznaczone na podstawie:</b> - map zagrożenia powodziowego - studium ochrony przeciwpowodziowej - rzeki - wały przeciwpowodziowe - strefa 50m od stopy wału <b>ELEMENTY DZIEDZICTWA KULTUROWEGO</b> - układ urbanistyczny wpisany do rejestru zabytków - obiekt wpisany do rejestru zabytków - obiekt wpisany do gminnej ewidencji zabytków - strefa ochrony archeologicznej <b>ELEMENTY KOMUNIKACJI</b> - KDG - projektowana droga wojewódzka klasy głównej - KDG - droga klasy głównej - KDZ - droga klasy zbiorczej - KDL - droga klasy lokalnej - KDLp - projektowana droga klasy lokalnej	<b>ELEMENTY INFRASTRUKTURY TECHNICZNEJ</b> - pompownia wody wskazana do przebudowy na hydroforownię - małe elektrownie wodne - <b>obszary, na których rozmieszczone będą urządzenia wytworzące energię z odnawialnych źródeł energii o mocy przekraczającej 100kW</b> <b>ujście wód</b> - komunalne - komunalne projektowane do rozbudowy - przemysłowe
---	---	---	--	--

**Studium uwarunkowań i kierunków zagospodarowania przestrzennego gminy Przytyk**

Kierunki Zagospodarowania Przestrzennego Gminy Przytyk

główny projektant: mgr inż. Anna Beres mgr inż. arch. Anna Olibromska-Matusiak
koordynator: inż. Monika Nasłowska
zagospodarowanie przestrzenne: mgr inż. Roksana Fudala mgr inż. Grzegorz Szypersek mgr inż. Izabela Szymarska mgr Mariela Szklarz mgr inż. Katarzyna Łysyganicz-Francuzik mgr Ewelina Skirzyńska Michał Uszyński
środowisko przyrodnicze: inż. Zuzanna Górecka mgr inż. Małgorzata Kopka mgr inż. Magdalena Smoczyńska mgr Joanna Gosk
infrastruktura techniczna: inż. Anna Januszo mgr inż. Izabela Szymarska
komunikacja: inż. Monika Nasłowska mgr inż. Katarzyna Łysyganicz-Francuzik inż. Kamil Suchożebski

BUDPLAN Sp. z o.o.  
ul. Kordeckiego 20/12  
04-327 Warszawa  
tel. +48 22 870 42 74

Skala : 25 000

LISTOPAD 2016