

# Zmiana nr 2 studium uwarunkowań i kierunków zagospodarowania przestrzennego gminy Przytyk

Uwarunkowania Zagospodarowania Przestrzennego Gminy Przytyk

SKALA 1:25 000

Zał. nr 2A  
do Uchwały Nr XXVI.165.2016  
Rady Gminy Przytyk  
z dnia 29 listopada 2016 r.



Załącznik Nr 2A  
do uchwały Nr VI.44.2019  
Rady Gminy Przytyk  
z dnia 29 marca 2019 r.

Legenda do zmiany wprowadzonej do studium uwarunkowań i kierunków zagospodarowania przestrzennego gminy Przytyk przez Zarządzenie Zastępcy Wojewody Mazowieckiego z dnia 31 sierpnia 2018 r., znak: WNP-II.742.8.2018

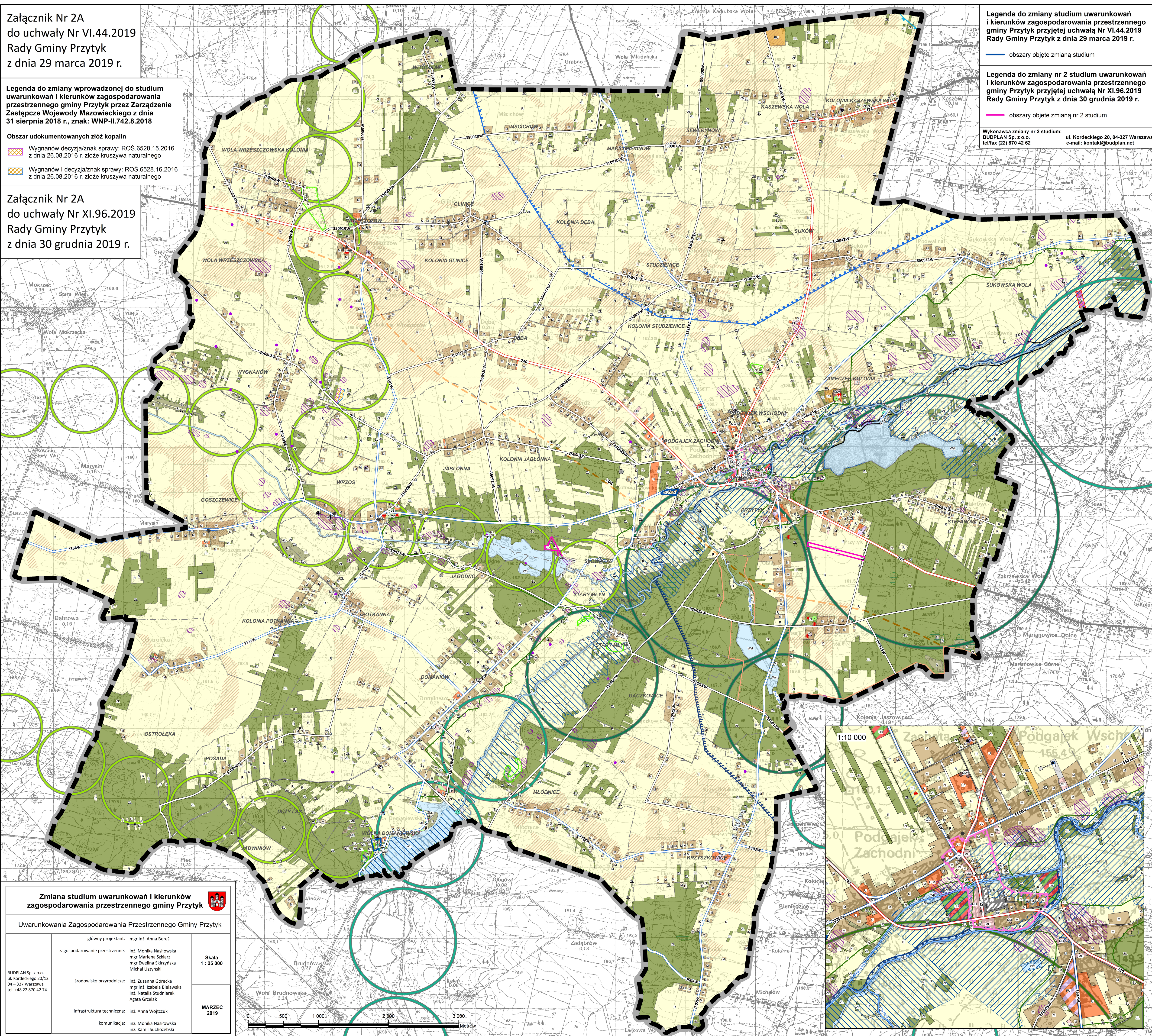
Obszar udokumentowanych złóż kopalni  
Wynagłów decyzja/znak sprawy: ROŚ.6528.15.2016 z dnia 26.08.2016 r. złoża kruszywa naturalnego  
Wynagłów I decyzja/znak sprawy: ROŚ.6528.16.2016 z dnia 26.08.2016 r. złoża kruszywa naturalnego

Załącznik Nr 2A  
do uchwały Nr XI.96.2019  
Rady Gminy Przytyk  
z dnia 30 grudnia 2019 r.

Legenda do zmiany studium uwarunkowań i kierunków zagospodarowania przestrzennego gminy Przytyk przyjętej uchwałą Nr VI.44.2019 Rady Gminy Przytyk z dnia 29 marca 2019 r.

Legenda do zmiany nr 2 studium uwarunkowań i kierunków zagospodarowania przestrzennego gminy Przytyk przyjętej uchwałą Nr XI.96.2019 Rady Gminy Przytyk z dnia 30 grudnia 2019 r.

Wykonawca zmiany nr 2 studium: BUDPLAN Sp. z o.o. ul. Kordeckiego 20, 04-327 Warszawa tel/fax (22) 870 42 62 e-mail: kontakt@budplan.net



**Zmiana studium uwarunkowań i kierunków zagospodarowania przestrzennego gminy Przytyk**

Uwarunkowania Zagospodarowania Przestrzennego Gminy Przytyk

główny projektant: mgr inż. Anna Beret	Skala 1: 25 000
zagospodarowanie przestrzenne: inż. Monika Nasłowska mgr Mariela Słkarcz mgr Ewelina Skrzyńska Michał Uszyński	
środowisko przyrodnicze: inż. Zuzanna Górecka mgr inż. Izabela Bielawska inż. Natalia Studniarek Agata Grzelek	MARZEC 2019
infrastruktura techniczna: inż. Anna Wójcick	
komunikacja: inż. Monika Nasłowska inż. Kamil Suchołobski	

**LEGENDA**

**GRANICE ADMINISTRACYJNE**

- Graniczność administracyjna gminy
- Graniczność obszarów geodezyjnych

**ELEMENTY ZAGOSPODAROWANIA TERENÓW**

- M - tereny zabudowy mieszkaniowej jednorodzinnej i zabudowy zagrodowej
- MW - tereny zabudowy mieszkaniowej wielorodzinnej
- MU - tereny zabudowy mieszkaniowo-usługowej
- ML - tereny rekreacji indywidualnej
- U - tereny zabudowy usługowej
- Up - tereny zabudowy usług publicznych
- Uk - tereny zabudowy usług sakralnych
- US - tereny sportu i rekreacji
- UT - tereny turystyki i rekreacji
- RU - tereny obsługi produkcji w gospodarstwach rolnych, hodowlanych i ogrodniczych
- PU - tereny obiektów produkcyjnych, składów, magazynów i usług
- PG - tereny górnicze
- IT - tereny obiektów i urządzeń infrastruktury technicznej
- KP - tereny placu publicznego
- ZC - tereny cmentarzy
- ZL - tereny lasów i zadrzewień
- R - tereny rolnicze
- N - nieużytki
- Wp - tereny wód płynących
- Ws - tereny wód powierzchniowych stojących
- Wst - tereny stawów hodowlanych

**ELEMENTY ŚRODOWISKA PRZYRODNICZEGO**

prawne formy ochrony przyrody

- pomnik przyrody
- użytek ekologiczny

proponowane obszary formy ochrony przyrody

- Radomski Obszar Chronionego Krajobrazu
- Zespół przyrodniczo-krajobrazowy "Dolina Dobrzyca"
- użytki ekologiczne

korytarze ekologiczne

- obszar węzłowy
- korytarz regionalny
- korytarz lokalny
- udokumentowane złoża kopalni
- teren i obszar górniczy
- grunty klasy III

graniczność głównych zbiorników wód podziemnych

- Szydłowiec-Goszczewice nr 412
- Subniecka Warszawa nr 215
- Niecka Radomska nr 405

obszary szczególnego zagrożenia powodzią wyznaczone na podstawie:

- map zagrożenia powodziowego
- studium ochrony przeciwpowodziowej

**ELEMENTY DZIEDZICTWA KULTUROWEGO**

- układ urbanistyczny wpisany do rejestru zabytków
- obiekt wpisany do rejestru zabytków
- obiekt wpisany do gminnej ewidencji zabytków
- stanowisko archeologiczne
- Znalezisko pojedyncze lub stanowisko archeologiczne o pow. do 1 aia
- Stanowisko archeologiczne niepotwierdzone w terenie

**ELEMENTY KOMUNIKACJI**

kategoria drogi

- droga wojewódzka
- droga powiatowa
- droga gminna
- pozostałe drogi
- projektowana droga wojewódzka klasy głównej

**ELEMENTY INFRASTRUKTURY TECHNICZNEJ**

- małe elektrownie wodne
- maszt telekomunikacyjny
- oczyszczalnia ścieków

**ujęcia wód:**

- komunalne
- przemysłowe

**Studium uwarunkowań i kierunków zagospodarowania przestrzennego gminy Przytyk**

Uwarunkowania Zagospodarowania Przestrzennego Gminy Przytyk

główny projektant: mgr inż. Anna Beret mgr inż. arch. Anna Olbromska-Matusiak	Skala 1: 25 000
koordynator: inż. Monika Nasłowska mgr inż. Grzegorz Szyperk mgr inż. Mariela Słkarcz mgr inż. Katarzyna Łysyganicz-Francuzik mgr Ewelina Skrzyńska Michał Uszyński	
środowisko przyrodnicze: inż. Zuzanna Górecka mgr inż. Izabela Bielawska mgr inż. Magdalena Smoczyńska mgr Joanna Gosk	LISTOPAD 2016
infrastruktura techniczna: inż. Anna Januszk mgr inż. Izabela Szymańska	
komunikacja: inż. Monika Nasłowska mgr inż. Katarzyna Łysyganicz-Francuzik inż. Kamil Suchołobski	